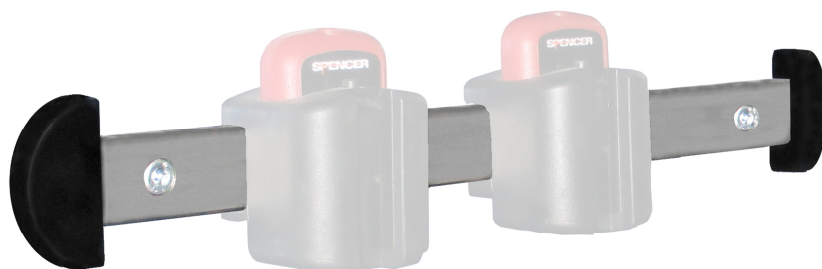


## G-RAIL

Barra rail



Barra da installarsi alla parete del mezzo, destinata a sorreggere e fissare dispositivi come sfigmomanometri, portaflebo, flussimetri e numerosi altri utilizzatori impiegati all'interno del veicolo sanitario, grazie all'utilizzo congiunto dei morsetti dedicati.

### Caratteristiche specifiche

Estremamente compatta e robusta  
Struttura in acciaio inossidabile estremamente semplice da pulire  
Assenza di spigoli grazie all'utilizzo dei fermi terminali arrotondati

### Conforme a

UNI EN 19054  
EN 1789

### Accessori

OX07102 – REK PRO 10 G MORSETTO CON FILETTO  
OX07104 – REK 10 G MORSETTO STANDARD

### Dati tecnici

Dimensioni	1030x58x32 ± 2 mm
Materiali	Nylon, acciaio
Peso	1050 ± 20 g

DM di classe I secondo la Dir. 93/42/CEE

BARRA RAIL G-RAIL 1 m  
OX07811A



Classificazione CND	V0899
Identificativo registrazione	805660

Rev.0 (22/02/2017)

COPIA NON CONTROLLATA – successive revisioni saranno disponibili al link <http://support.spencer.it>  
Spencer Italia S.r.l. Collecchio (PR) Italia Tel. +39.0521.541111 Fax +39.0521.541222

[www.spencer.it](http://www.spencer.it)