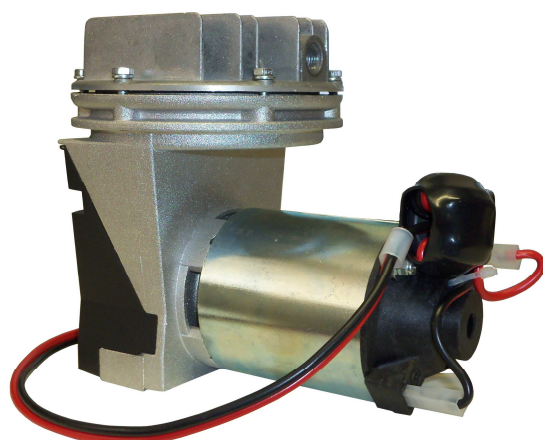


Hivac

Elettropompa vuoto



Pompa di aspirazione a membrana esente da lubrificazione. Il dispositivo deve essere installato all'interno di un idoneo circuito pneumatico.

Caratteristiche specifiche

- Peso e ingombri contenuti
- 2 fori di fissaggio per viti M6
- Cavi di collegamento spellati
- Dotato di 2 portagomma per ingresso e uscita

Dati tecnici

Dimensioni	210x170x130 ± 5 mm
Interasse fori fissaggio	75 mm
Rumorosità	97 dBA
Peso	2,65 ± 0,1 kg
Portagomma	Ø 9 mm
Flusso max	53 L/min
Vuoto max	760 mmhg
Alimentazione	12Vcc
Potenza	65 W
Assorbimento	9,5 A

Conforme alle direttive

- 2004/108/CE
- 1000/14/CE

ELETTROPOMPA VUOTO
65W12V63LTM
OX02001B



Distribuito da Spencer Italia S.r.l.

Rev.1 (15/01/2018)

COPIA NON CONTROLLATA – successive revisioni saranno disponibili al link <http://support.spencer.it>
Spencer Italia S.r.l. Sala Baganza (PR) Italia Tel. +39.0521.541111 Fax +39.0521.541222
www.spencer.it