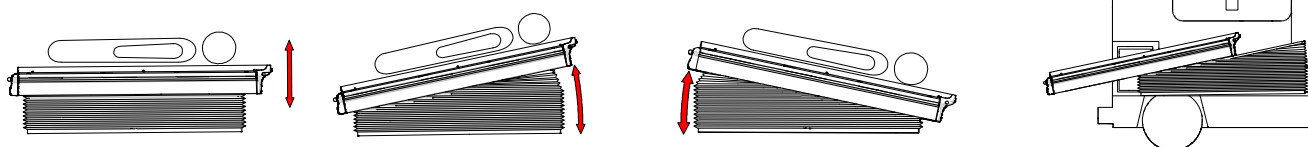
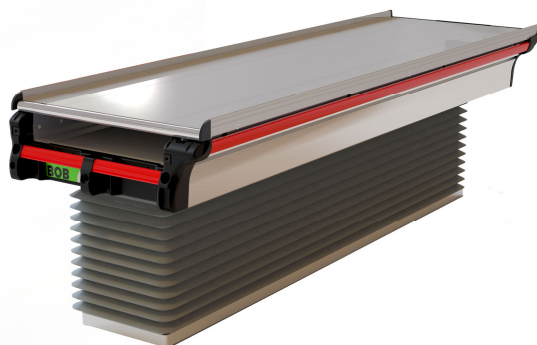


# BOB GALAXY

## Piano supporto barella



Piano supporto barella destinato all'installazione su ambulanze. Il dispositivo è in grado di assumere numerose posizioni che agevolano sia le operazioni di carico e scarico della barella, consentendo allo stesso tempo un miglior accesso alla barella.

### Caratteristiche specifiche

Il design brevettato, consente di ridurre gli ingombri aumentando lo spazio a disposizione per la seduta e il camminamento dei soccorritori

La struttura del piano di supporto lo rende indeformabile

Sistema di carico con rullo (scivolo opzionale)

Vano dedicato all'alloggiamento di sistemi di immobilizzazione, tavola spinale o barella cucchiaino.

Assume le posizioni tilt front e tilt back

Sistema regolabile di altezza gestito elettronicamente per il caricamento della barella

Piano in estruso di alluminio completamente igienizzabile

Pannello di comando per il controllo dei sistemi integrato nella struttura principale con posizione personalizzabile.

Maniglie di azionamento facilmente accessibili

Sospensione regolabile automaticamente in funzione del peso del paziente

Bloccabile per consentire di effettuare il massaggio cardiaco

Uscita automatica del pianale con inclinazione per facilitare le operazioni di carico/scarico della barella

Traslabile manualmente (sia verso destra che sinistra)

Riposizionamento automatico in posizione orizzontale una volta che il pianale rientra nel mezzo

### Standard di riferimento

Testato 10g in accordo alla EN1789:2007+A2:2014

EN 1865-5:2012

ECE-R-10

### Accessori di serie

BO10103 – Luci led e presa accendisigari 12V

### Accessori opzionali

BO10100 - scivolo da 120 mm

BO10101 - scivolo da 180 mm

BO10102 - scivolo da 350 mm

Presse ossigeno nella parte anteriore

Barra ossigeno laterale (fino a 6 prese)

Sistema di livellamento adattivo per il carico e scarico barella

### Dati tecnici

Lunghezza <small>(Escluso pannello di controllo)</small>	2010 mm
Larghezza	600 mm
Altezza minima	375 mm
Altezza massima	580 mm
Traslazione	230 ± 10 mm
Inclinazione tilt front	14°
Inclinazione tilt back	15°
Materiali	Al, Acciaio, PE, Nylon
Portata	300 kg
Peso	110 ± 10 kg

### Dispositivo conforme alla dir. 2006/42/CE

BO10000 - BOB GALAXY -SUPPORTO  
BARELLA AMMORTIZZATO ALIM. EL.



Rev.3 (14/02/2018)

UNCHECKED COPY – further revisions will be available on <http://support.spencer.it>  
Spencer Italia S.r.l. Sala Baganza (PR) Italia Tel. +39.0521.541111 Fax +39.0521.541222

[spencer.it](http://spencer.it)