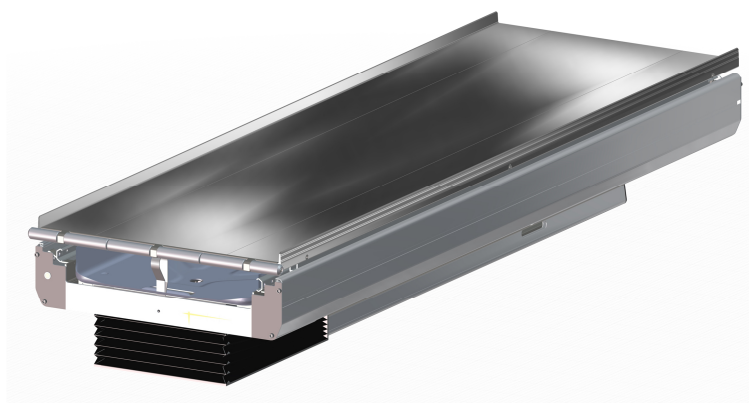


BOB MASTER

Supporto barella



Piano supporto barella destinato all'installazione su ambulanze. Il dispositivo è in grado di assumere numerose posizioni che agevolano sia le operazioni di carico e scarico della barella, consentendo allo stesso tempo un miglior accesso alla barella.

Caratteristiche specifiche

La struttura del piano di supporto lo rende indeformabile
 Il dispositivo è dotato di rullo per il caricamento. Grazie all'elevata all'altezza ridotta raggiungibile dal dispositivo, non è necessario uno scivolo per il caricamento della barella
 Vano dedicato all'alloggiamento di sistemi di immobilizzazione, tavola spinale o barella cucchiaino
 Assume le posizioni tilt front e tilt back
 Altezza di carico regolabile per render il caricamento della barella più semplice
 Piano in estruso di alluminio completamente igienizzabile
 Pannello di controllo integrato nella struttura. Su richiesta, può essere dotato di pannello di controllo aggiuntivo, installabile sulla parete del vano sanitario
 Maniglie di comando facilmente accessibili
 Sospensione regolabile automaticamente in funzione del peso del paziente
 Bloccabile per consentire di effettuare il massaggio cardiaco
 Uscita automatica del pianale con inclinazione per facilitare le operazioni di carico/scarico della barella
 Può essere traslato manualmente (sia a destra che sinistra), estratto e posizionato in avanti
 Riposizionamento automatico in posizione orizzontale una volta che il pianale rientra nel mezzo

Standard di riferimento

Testato 10g in accordo alla EN1789:2007+A2:2014
 EN 1865-5:2012
 ECE-R-10

Accessori opzionali

BO10107 – Vasca per tavola spinale
 PANNELLO DI CONTROLLO ESTERNO

Technical data

Lunghezza	1990 mm
Largezza	600 mm
Altezza minima	290 mm
Altezza massima	390 mm
Traslazione	230 ± 10 mm
Estrazione inclinata (approx)	1120 mm
Inclinazione Tilt front	Max 4°
Inclinazione Tilt back	Max 15°
Altezza di carico <small> riferita al piano ambulanza</small>	Min (-9cm, max +29cm)
Materiali	Al, Acciaio PE, Nylon
Capacità di carico	300 kg
Peso	125 ± 2 kg

Dispositivo conforme alla dir. 2006/42/CE

BO10008C – BOB MASTER SUPPORTO
 BARELLA AMM. TRASL/ESTR



Rev.0 (27/09/2018)

UNCHECKED COPY – further revisions will be available on <http://support.spencer.it>
 Spencer Italia S.r.l. Sala Baganza (PR) Italia Tel. +39.0521.541111 Fax +39.0521.541222

spencer.it